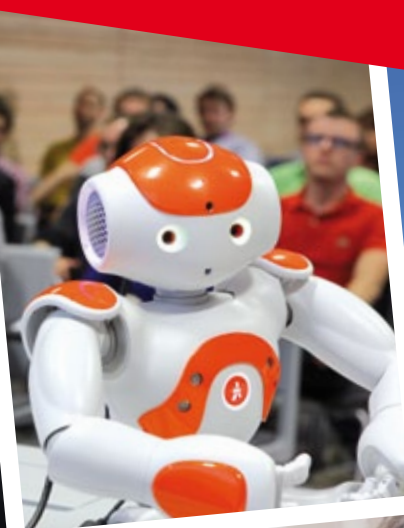
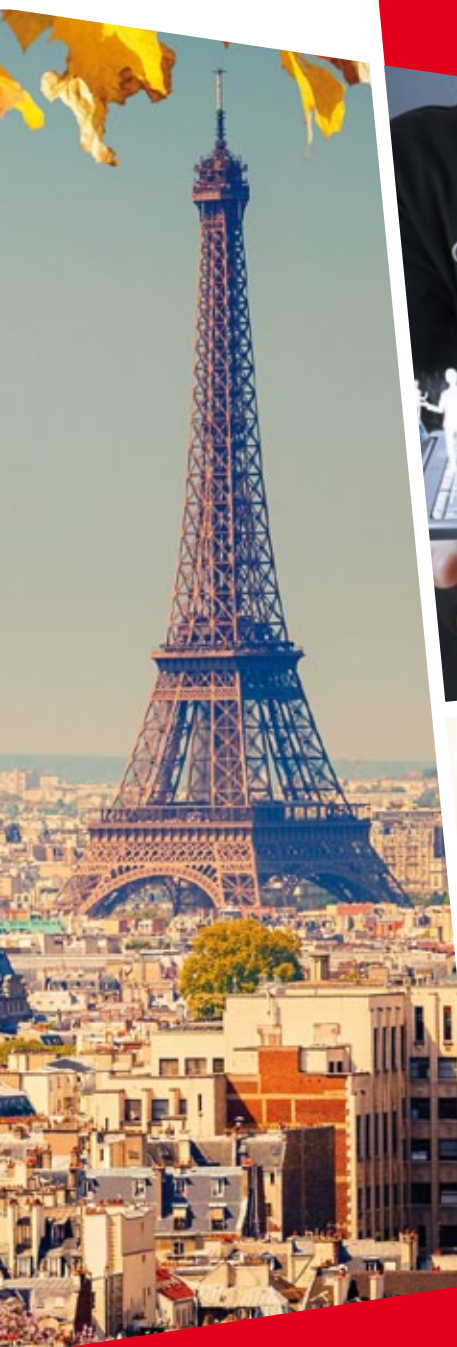


GROUPE
HEI
+
ISA
+
ISEN

高等工程师学院
建校于1885

法国工程与文化国际项目



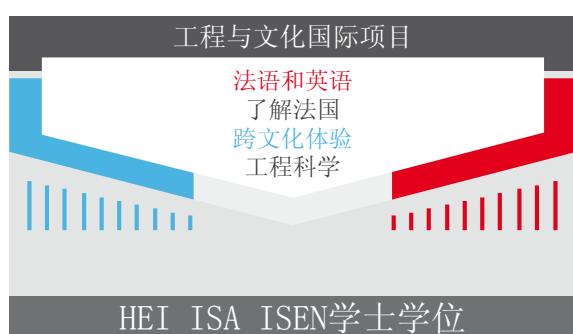
为您的国际教育发展加速

加入法国的«工程与文化国际项目», 您将在掌握法语的同时, 熟悉法国的工程师教育, 了解法国的文化和工业传承, 提高您获得HEI ISA ISEN工程硕士文凭的几率 HEI ISA ISEN集团可以提供50个工程硕士方向。



工程与文化国际项目

理工科学士学位（或大专）



50个专业方向

HEI, ISA 或 ISEN
的工程硕士学位

招生

如果您已经获得了大学的理工科学士学位（或同等学历）、并且具备一定法语基础，您就可以加入法国的《工程与文化国际项目》

项目安排

这是一个为您创建的、适合您需求的项目，不但包括法语、英语和文化等课程，还包括一些工程课程，使您能获得HEI ISA ISEN的学士学位。此外，我们还为您安排了一些参观活动，使您能亲身体验法国文化遗产的魅力。

文凭

我们所提供的学士文凭是被国际认可的。借助欧洲学分转换系统，您可以将以前已经完成的课程折算成一部分学分，只须通过一些课程的课堂测验来补齐学分，您就可以获得文凭。

继续深造

获得HEI ISA ISEN学士文凭之后，您可以在我们6个校区中的任意一所继续攻读您的工程硕士学位。该工程师硕士阶段的学制为2年，您可以在我们提供的50个专业方向中进行选择。学业完成之后，您将会获得被法国政府和法国工程师学校职称评定委员会（CTI），同时也被中国教育部承认的工程硕士文凭，即法国工程师文凭。

我们的项目包括了一些法国境内的旅游

加入HEI ISA ISEN集团下的《工程与文化国际项目》，您将能全面地了解法国的文化、遗产以及这片领土。为此，我们为您提供了一些《参观活动套餐》，每一次出行的时间预计为一周：



里尔及其地区：法国北部省的省会，HEI, ISA 和ISEN三所学校的本部所在地，是一个充满了文化财富的城市，您可以在老城区的时尚精品店购物、在城堡公园中漫步、在大广场周围的餐馆里享用各种当地特色菜肴。



巴黎（首都）：您不但可以在城市中心看到无数令人惊叹不已的建筑物——埃菲尔铁塔、巴黎圣母院、圣心大教堂和各种历史博物馆，而且还可以到郊外参观著名的凡尔赛宫或枫丹白露，它们都体现了法国辉煌的历史。当然还有全世界最美的街道——香榭丽舍大街，它展现了法国人的奢华和时尚。



HEI ISA ISEN集团

HEI ISA ISEN集团始建于1885年，是欧洲领先的工程师学院之一。集团由三所院校组成，HEI，高等工程师学院，ISA高等农学院，ISEN高等电子与数字技术学院。这些学院在法国的工程类院校中名列前茅，特别是HEI高等工程师学院在2014年法国最权威的SMBG排名中的法国工程类院校排名中位列全法第四。这三所院校的工程硕士文凭均被中国教育部承认。凭借集团在法国及国外的6个校区，我们为您提50个职业方向：建筑与土木工程 / 住宅 / 交通 / 材料 / 能源 / 环境 / 通信 / 高科技 / 化学 / 电子 / 保险与金融 / 管理 / 机械 / 机器人 / 城市规划 / 建筑设计 / 园林景观 / 物流 / 贸易 / 营养 / 健康 / 商务工程 / 住宅自动化 / 物联网 / 计算机 / 食品工业 / 生物技术 / 生产 / 农业。

获得上述领域中某一个方向的工程硕士文凭，为职业生涯加速。

5 000
名学生

27 000
名毕业生



超过**500**
名教师

50 个专业方向

5 个工程硕士文凭

2500
个合作企业

超过**300**
所外国合作
大学

6
个校区

25
个研究实验室



圣米歇尔山和法国西部：法国的游览胜地之一，高达170米的修道院便位于圣米歇尔山神秘海湾的正中心。漫步街头，品尝诺曼底的名菜，游览布雷斯特市，HEI ISA ISEN集团下的一个校区便位于这个城市。



普罗旺斯 / 蓝色海岸：享受阳光、游览法国南部的村庄。在这里放松一周，您可以游览蓝色海岸和一些神话般的地方，例如圣特罗佩、圣拉斐尔和被誉为世界香水之都的格拉斯。此外，您还可以参观HEI ISA ISEN集团下另一个校区的所在地——土伦市。

卢瓦尔河城堡群：昂布瓦斯、香波尔、希农、索米尔... 您可以从昂热到奥尔良、沿卢瓦尔河依次发现这些法国历史遗留下来的珍珠。在参观这些法国最美的城堡的同时，还可以品尝到法国文化的另一珍宝——卢瓦尔葡萄酒。

选择 《工程与文化 国际项目》 的8个重要理由

- 培训将在一个新的国际校区Eurocity进行，校区所在地设施齐全（银行、医疗、交通、休闲、购物…）
- 专为外国学生设计的接收程序，协助获得签证
- 陪同办理一切行政手续
- 学习和进修法语以及其他外语
- 由经验丰富的教师提供的优质教学
- 培训项目中还包含2个《参观活动套餐》（里尔及其地区和卢瓦尔河城堡群），其余3个活动套餐为可选项目
- 校区位于法国和欧洲正中心
- 进入工程硕士阶段非常容易，只需要通过平时的测验（没有入学考试）

加入《工程与文化国际项目》

招生模式

如果您拥有大学的理科学士学位（或同等学历）、并且具备能够听懂法语授课的法语水平，您就有可能被录取。

申请人需要将申请材料邮寄到HEI ISA ISEN集团：

www.groupe-hei-isa-isen.com

教学费用

每年的费用包括教学和行政管理费，此外还可能包括交通费或住宿费。

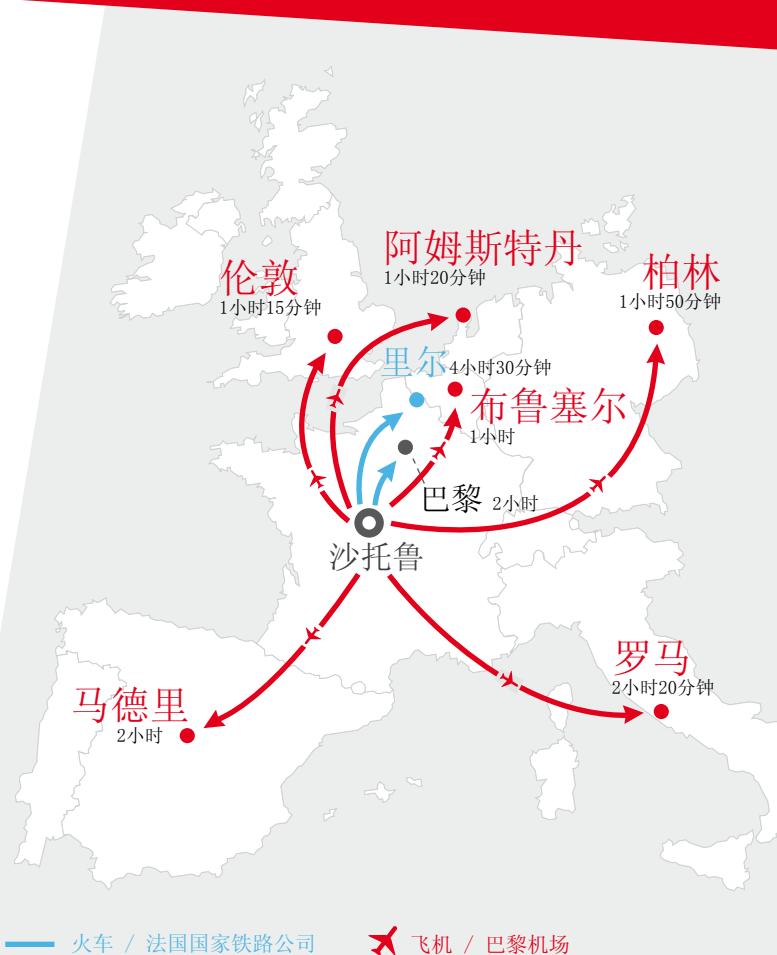
第一年在沙托鲁的费用是6000欧，包括了学费以及参观里尔和卢瓦尔河城堡群的《参观活动套餐》的费用。

此外，还有一些《参观活动套餐》可供选择：

- 巴黎
- 普罗旺斯 / 蓝色海岸
- 圣米歇尔山

每个套餐需要额外支付990欧。

您想游览所有的地方吗？请选择包括巴黎、里尔、圣米歇尔山、普罗旺斯/蓝色海岸以及卢瓦尔河城堡群在内的全套活动套餐，一共只需2400欧。



联系我们

地址：

HEI Campus Centre - Site Balsan

2 allée Jean Vaillé

邮编：36000

城市：Chateauroux - France（沙托鲁，法国）

电话：+33 2 54 53 52 90

电子邮箱：ipecc@hei.fr

网址：www.groupe-hei-isa-isen.com

